

## TERRENI RESIDENZIALI

### Montaccio

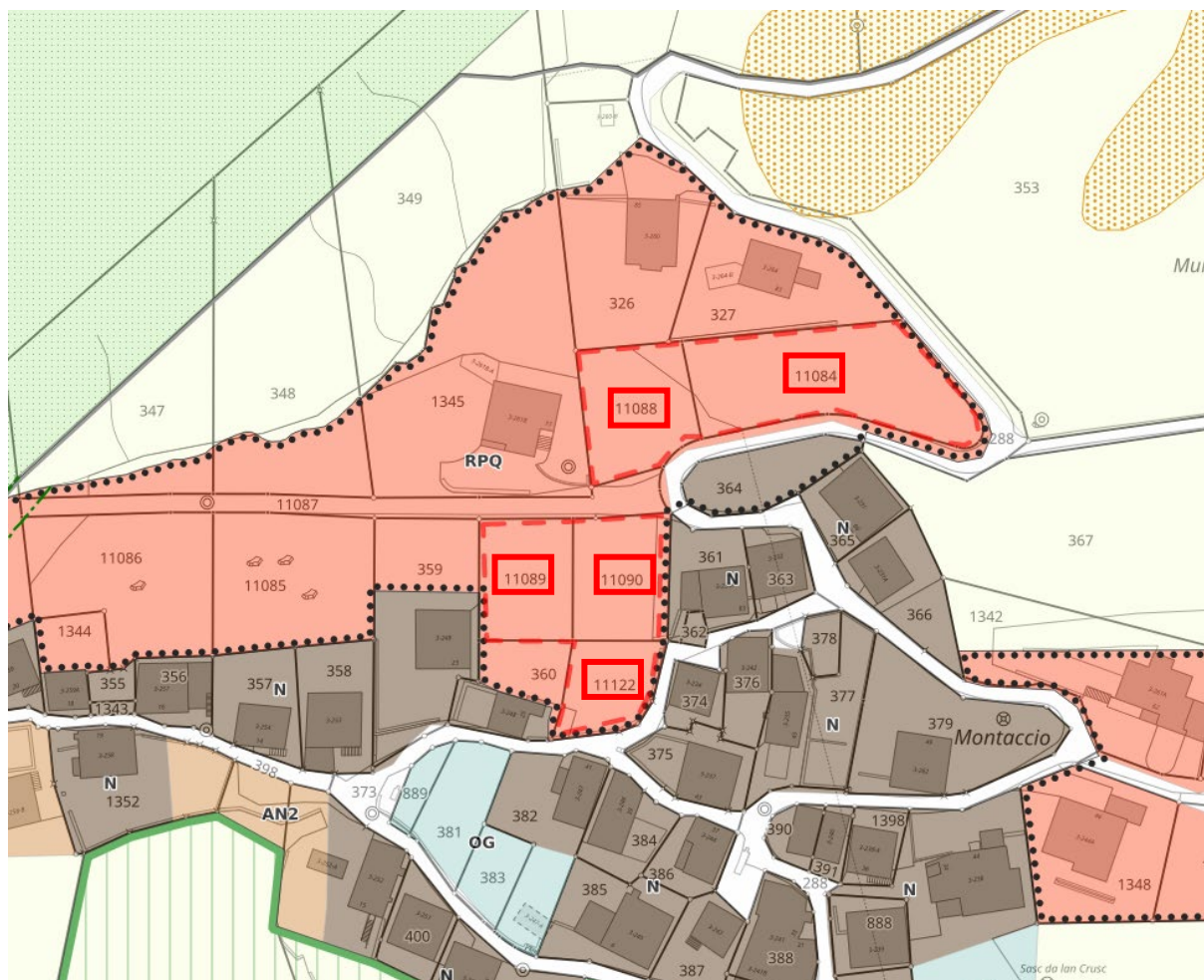
Fondi numero: 11084, 11088, 11089, 11090 e 11122

Superficie: diverse a dipendenza dal fondo e dalla suddivisione

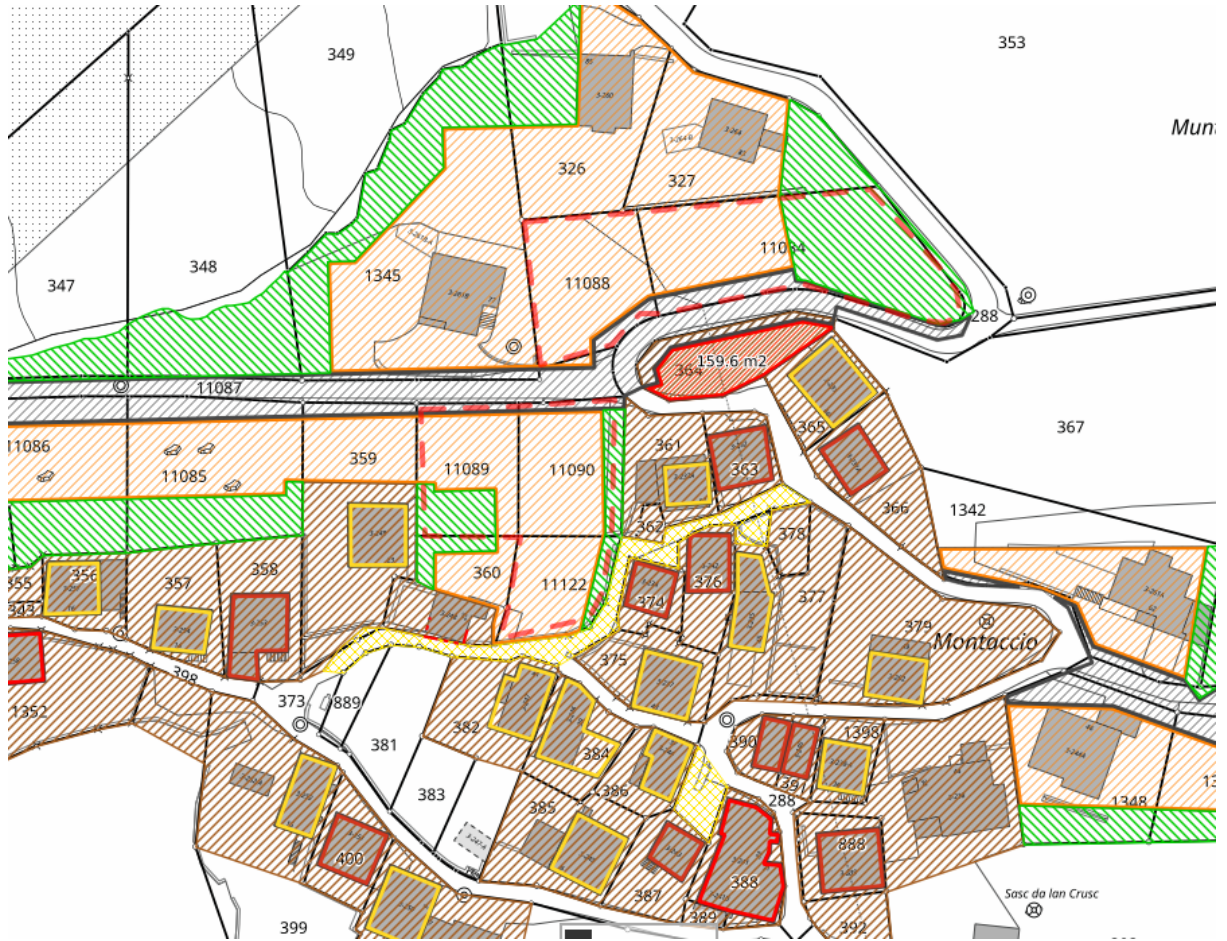
Tipo di zona: Zona residenziale Piano di quartiere (RPQ)

Allacciamenti: Predisposti

Particolarità: I fondi si trovano nel perimetro del Piano di quartiere di Montaccio e devono ancora essere parzialmente suddivisi. Sono possibili 4-5 case unifamiliari. L'edificazione degli edifici deve seguire le disposizioni del Piano di quartiere e il Piano generale delle strutture. Spese del piano di quartiere a carico dell'acquirente.



Estratto dal piano delle zone



Estratto dal piano generale delle strutture



## Coltura

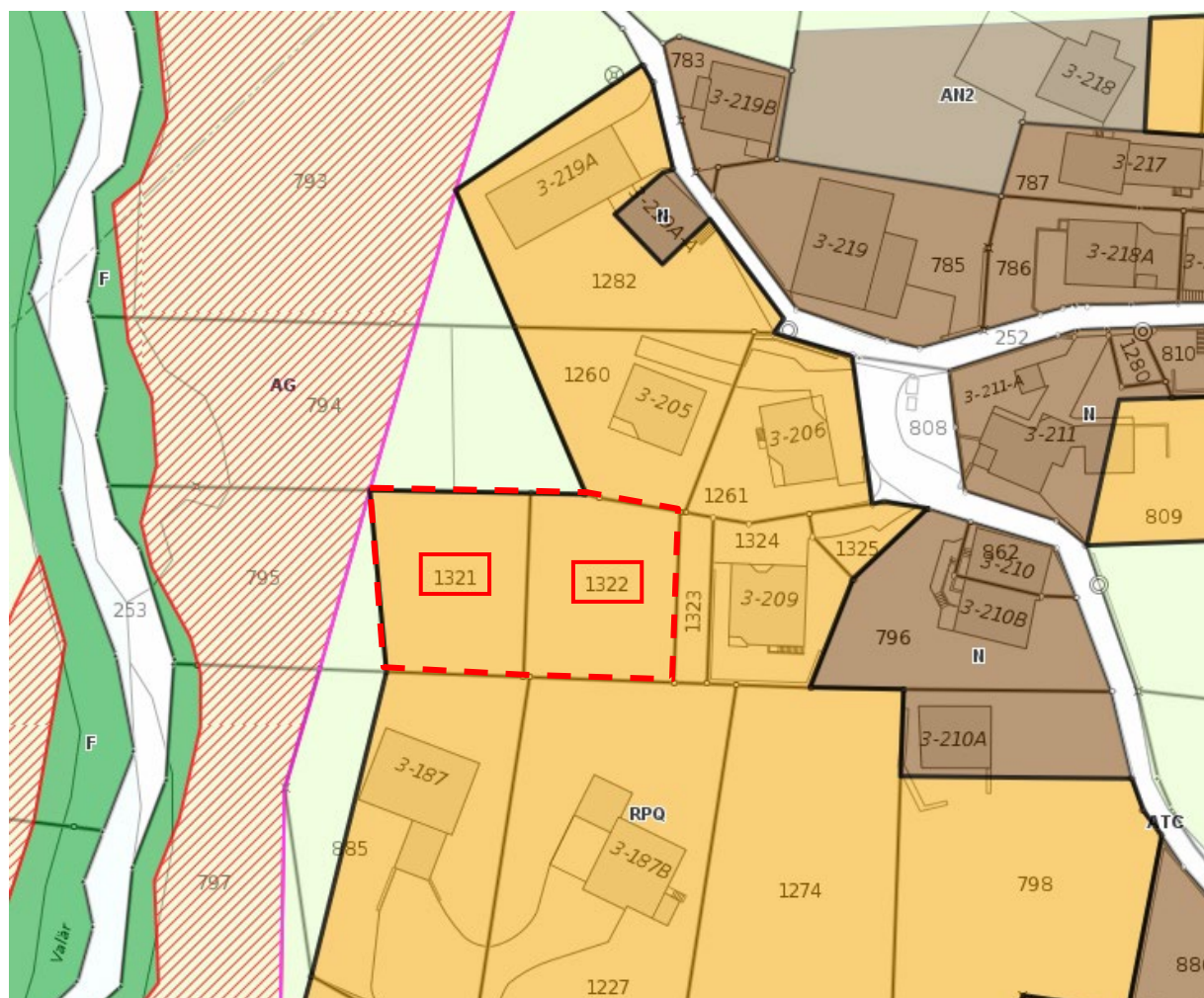
Fondi numero: 1321 / 1322

Superficie: 414m<sup>2</sup> / 412m<sup>2</sup>

Tipo di zona: Zona residenziale Piano di quartiere (RPQ)

Allacciamenti: Predisposti

Particolarità: I fondi si trovano nel perimetro del Piano di quartiere di Coltura. L'edificazione degli edifici deve seguire le disposizioni del Piano di quartiere e il Piano generale delle strutture. Spese del piano di quartiere a carico dell'acquirente.



Estratto dal piano delle zone



Estratto dal piano generale delle strutture

## Coltura

Fondo numero: 27

Superficie: Totale 2'000m<sup>2</sup>, Zona edificabile 900m<sup>2</sup>

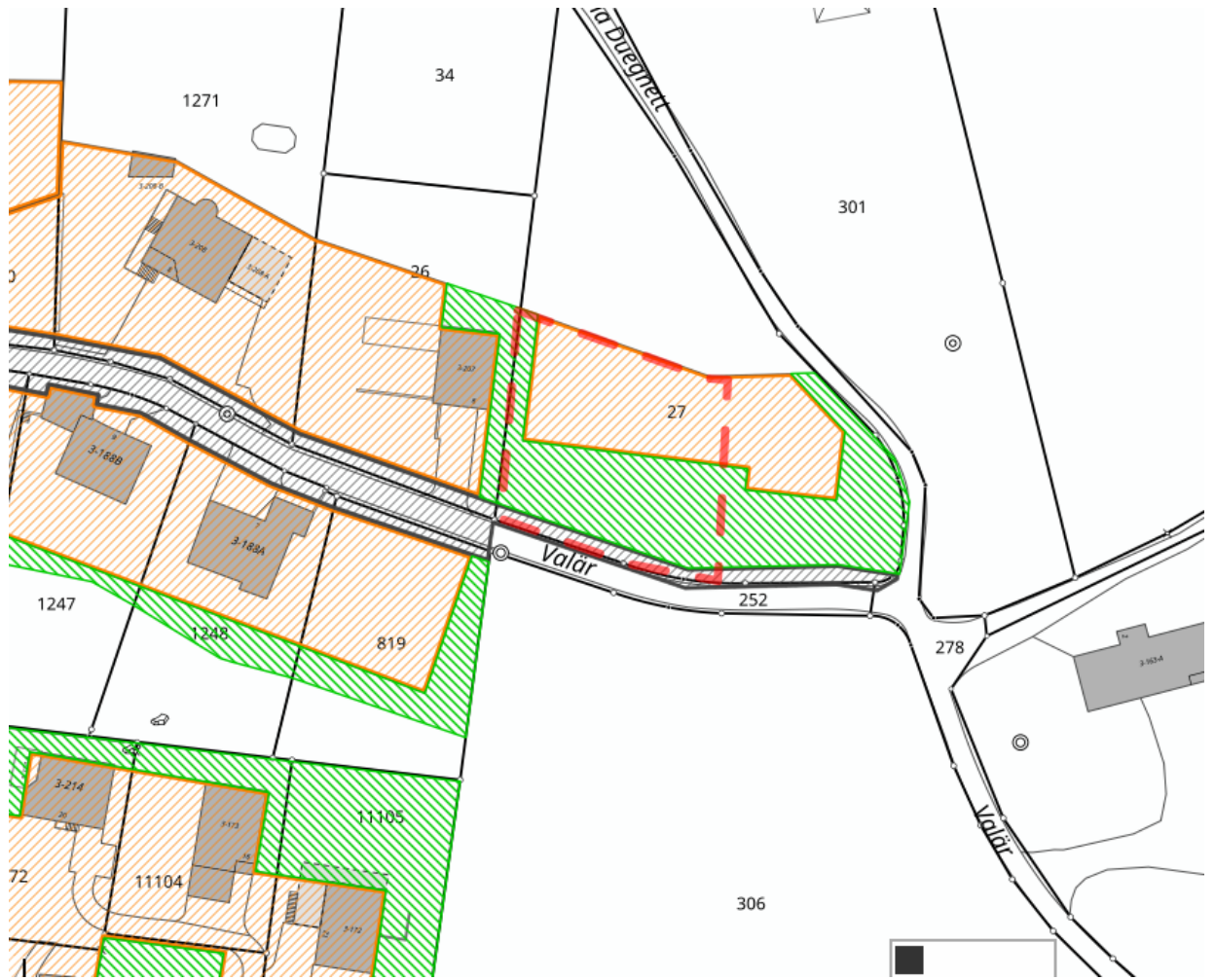
Tipo di zona: Zona residenziale Piano di quartiere (RPQ)

Allacciamenti: Predisposti

Particolarità: Il fondo si trova nel perimetro del Piano di quartiere di Coltura e deve ancora essere suddiviso. Sono possibili 2 case unifamiliari. L'edificazione degli edifici deve seguire le disposizioni del Piano di quartiere e il Piano generale delle strutture. Spese del piano di quartiere a carico dell'acquirente.



Estratto dal piano delle zone



Estratto dal piano generale delle strutture

