

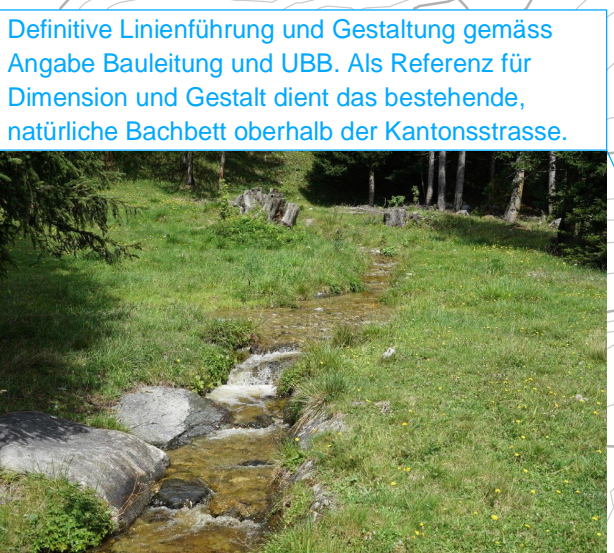
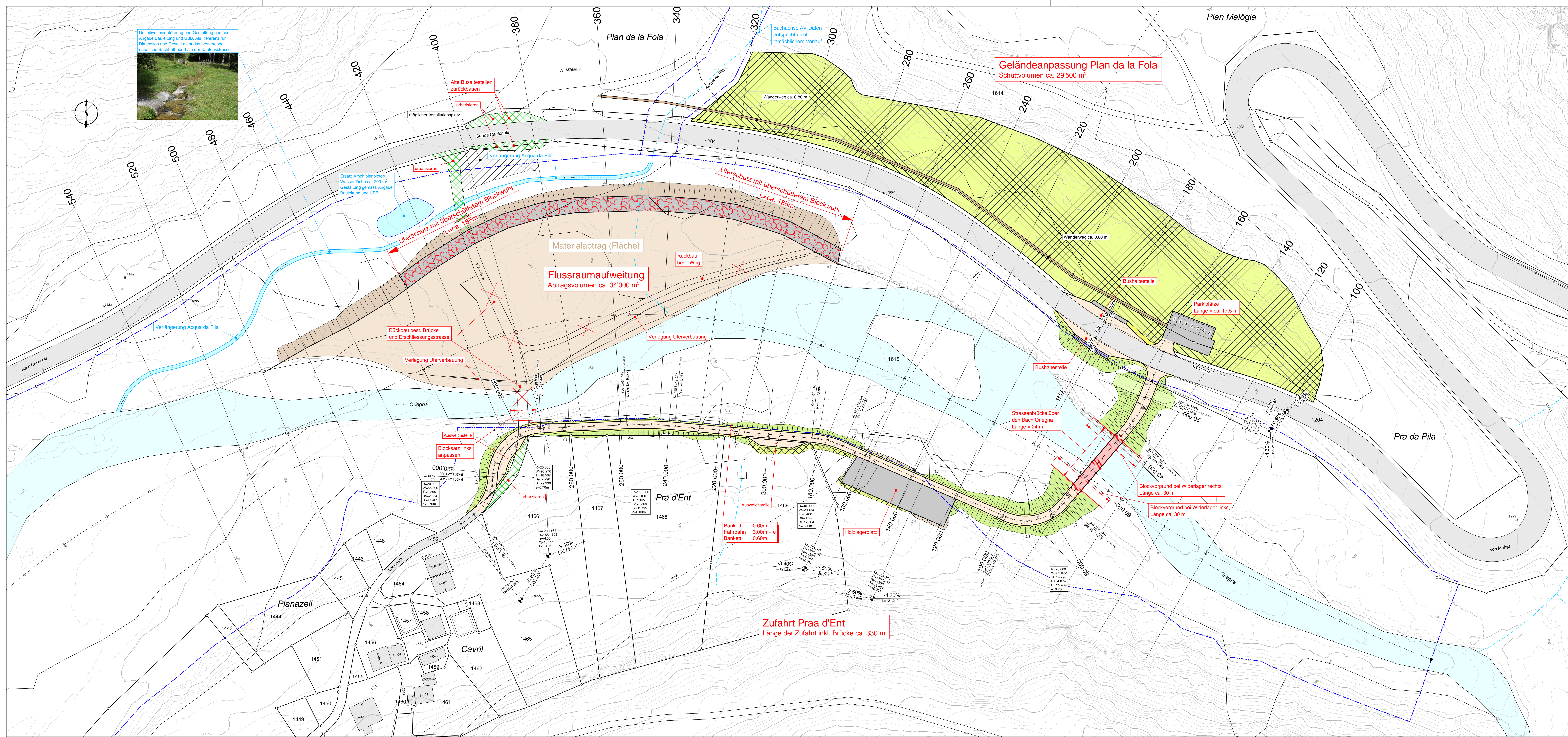
Projekt Nr.	Plan Nr.	Datum:	30.07.2021	Erstellt:	PM
200431	02	Massstab:	1:500	Geprüft:	tal
Index	Datum	Erstellt	Geprüft	Freigegeben	Änderung
A					
B					
C					

AFRY Schweiz AG  
Via Casaria 2  
CH-7500 St. Moritz  
Tel. +41 81 838 80 80  
stmoritz@afry.com www.afry.ch

Grundlage der Terrainhöhen bildet das digitale Geländemodell aus SwissALTI3D-AV

LEGENDE

Gewässerraum, GWR



Geländeangepassung Plan da la Fola  
Schüttvolumen ca. 29'500 m<sup>3</sup>

Flussraumaufweitung  
Abtragsvolumen ca. 34'000 m<sup>3</sup>

Zufahrt Praa d'Ent  
Länge der Zufahrt inkl. Brücke ca. 330 m

Strassenbrücke über den Bach Orlegna  
Länge = 24 m

Blockvordruck bei Widerlager rechts,  
Länge ca. 30 m

Blockvordruck bei Widerlager links,  
Länge ca. 30 m

Rückbau best. Brücke und Erschliessungsstrasse

Bankett 0.60m  
Fahrbahn 3.00m + e  
Bankett 0.60m

Parkplätze  
Länge = ca. 17.5 m

Uferschutz mit überschütemtem Blockwehr  
L=ca. 185m

Uferschutz mit überschütemtem Blockwehr  
L=ca. 185m

Materialabtrag (Fläche)

Rückbau best. Weg

Verlegung Uferverbauung

Verlegung Uferverbauung

Blocksatz links anpassen

Ausweichstelle

Bushaltestelle

Bushaltestelle

Alte Bushaltstellen zurückbauen

Bachachse AV-Daten entspricht nicht tatsächlichem Verlauf

Geländeangepassung Plan da la Fola  
Schüttvolumen ca. 29'500 m<sup>3</sup>

Uferschutz mit überschütemtem Blockwehr  
L=ca. 185m

Uferschutz mit überschütemtem Blockwehr  
L=ca. 185m

Materialabtrag (Fläche)

Rückbau best. Weg

Verlegung Uferverbauung

Verlegung Uferverbauung

Blocksatz links anpassen

Ausweichstelle

Bushaltestelle

Bushaltestelle

Alte Bushaltstellen zurückbauen

Bachachse AV-Daten entspricht nicht tatsächlichem Verlauf

Geländeangepassung Plan da la Fola  
Schüttvolumen ca. 29'500 m<sup>3</sup>

Uferschutz mit überschütemtem Blockwehr  
L=ca. 185m

Uferschutz mit überschütemtem Blockwehr  
L=ca. 185m

Materialabtrag (Fläche)

Rückbau best. Weg

Verlegung Uferverbauung

Verlegung Uferverbauung

Blocksatz links anpassen

Ausweichstelle

Bushaltestelle

Bushaltestelle

Alte Bushaltstellen zurückbauen

Bachachse AV-Daten entspricht nicht tatsächlichem Verlauf

Geländeangepassung Plan da la Fola  
Schüttvolumen ca. 29'500 m<sup>3</sup>

Uferschutz mit überschütemtem Blockwehr  
L=ca. 185m

Uferschutz mit überschütemtem Blockwehr  
L=ca. 185m

Materialabtrag (Fläche)

Rückbau best. Weg

Verlegung Uferverbauung

Verlegung Uferverbauung

Blocksatz links anpassen

Ausweichstelle

Bushaltestelle

Bushaltestelle

Alte Bushaltstellen zurückbauen

Bachachse AV-Daten entspricht nicht tatsächlichem Verlauf

Geländeangepassung Plan da la Fola  
Schüttvolumen ca. 29'500 m<sup>3</sup>

Uferschutz mit überschütemtem Blockwehr  
L=ca. 185m

Uferschutz mit überschütemtem Blockwehr  
L=ca. 185m

Materialabtrag (Fläche)

Rückbau best. Weg

Verlegung Uferverbauung

Verlegung Uferverbauung

Blocksatz links anpassen

Ausweichstelle

Bushaltestelle

Bushaltestelle

Alte Bushaltstellen zurückbauen

Bachachse AV-Daten entspricht nicht tatsächlichem Verlauf

Geländeangepassung Plan da la Fola  
Schüttvolumen ca. 29'500 m<sup>3</sup>

Uferschutz mit überschütemtem Blockwehr  
L=ca. 185m

Uferschutz mit überschütemtem Blockwehr  
L=ca. 185m

Materialabtrag (Fläche)

Rückbau best. Weg

Verlegung Uferverbauung

Verlegung Uferverbauung

Blocksatz links anpassen

Ausweichstelle

Bushaltestelle

Bushaltestelle

Alte Bushaltstellen zurückbauen

Bachachse AV-Daten entspricht nicht tatsächlichem Verlauf

Geländeangepassung Plan da la Fola  
Schüttvolumen ca. 29'500 m<sup>3</sup>

Uferschutz mit überschütemtem Blockwehr  
L=ca. 185m

Uferschutz mit überschütemtem Blockwehr  
L=ca. 185m

Materialabtrag (Fläche)

Rückbau best. Weg

Verlegung Uferverbauung

Verlegung Uferverbauung

Blocksatz links anpassen

Ausweichstelle

Bushaltestelle

Bushaltestelle

Alte Bushaltstellen zurückbauen

Bachachse AV-Daten entspricht nicht tatsächlichem Verlauf

Geländeangepassung Plan da la Fola  
Schüttvolumen ca. 29'500 m<sup>3</sup>

Uferschutz mit überschütemtem Blockwehr  
L=ca. 185m

Uferschutz mit überschütemtem Blockwehr  
L=ca. 185m

Materialabtrag (Fläche)

Rückbau best. Weg

Verlegung Uferverbauung

Verlegung Uferverbauung

Blocksatz links anpassen

Ausweichstelle

Bushaltestelle

Bushaltestelle

Alte Bushaltstellen zurückbauen

Bachachse AV-Daten entspricht nicht tatsächlichem Verlauf

Geländeangepassung Plan da la Fola  
Schüttvolumen ca. 29'500 m<sup>3</sup>

Uferschutz mit überschütemtem Blockwehr  
L=ca. 185m

Uferschutz mit überschütemtem Blockwehr  
L=ca. 185m

Materialabtrag (Fläche)

Rückbau best. Weg

Verlegung Uferverbauung

Verlegung Uferverbauung

Blocksatz links anpassen

Ausweichstelle

Bushaltestelle

Bushaltestelle

Alte Bushaltstellen zurückbauen

Bachachse AV-Daten entspricht nicht tatsächlichem Verlauf

Geländeangepassung Plan da la Fola  
Schüttvolumen ca. 29'500 m<sup>3</sup>

Uferschutz mit überschütemtem Blockwehr  
L=ca. 185m

Uferschutz mit überschütemtem Blockwehr  
L=ca. 185m

Materialabtrag (Fläche)

Rückbau best. Weg

Verlegung Uferverbauung

Verlegung Uferverbauung

Blocksatz links anpassen

Ausweichstelle

Bushaltestelle

Bushaltestelle

Alte Bushaltstellen zurückbauen

Bachachse AV-Daten entspricht nicht tatsächlichem Verlauf

Geländeangepassung Plan da la Fola  
Schüttvolumen ca. 29'500 m<sup>3</sup>

Uferschutz mit überschütemtem Blockwehr  
L=ca. 185m

Uferschutz mit überschütemtem Blockwehr  
L=ca. 185m

Materialabtrag (Fläche)

Rückbau best. Weg

Verlegung Uferverbauung

Verlegung Uferverbauung

Blocksatz links anpassen

Ausweichstelle

Bushaltestelle

Bushaltestelle

Alte Bushaltstellen zurückbauen

Bachachse AV-Daten entspricht nicht tatsächlichem Verlauf

Geländeangepassung Plan da la Fola  
Schüttvolumen ca. 29'500 m<sup>3</sup>

Uferschutz mit überschütemtem Blockwehr  
L=ca. 185m

Uferschutz mit überschütemtem Blockwehr  
L=ca. 185m

Materialabtrag (Fläche)

Rückbau best. Weg

Verlegung Uferverbauung

Verlegung Uferverbauung

Blocksatz links anpassen

Ausweichstelle

Bushaltestelle

Bushaltestelle

Alte Bushaltstellen zurückbauen

Bachachse AV-Daten entspricht nicht tatsächlichem Verlauf

Geländeangepassung Plan da la Fola  
Schüttvolumen ca. 29'500 m<sup>3</sup>

Uferschutz mit überschütemtem Blockwehr  
L=ca. 185m

Uferschutz mit überschütemtem Blockwehr  
L=ca. 185m

Materialabtrag (Fläche)

Rückbau best. Weg

Verlegung Uferverbauung

Verlegung Uferverbauung

Blocksatz links anpassen

Ausweichstelle

Bushaltestelle

Bushaltestelle

Alte Bushaltstellen zurückbauen

Bachachse AV-Daten entspricht nicht tatsächlichem Verlauf

Geländeangepassung Plan da la Fola  
Schüttvolumen ca. 29'500 m<sup>3</sup>

Uferschutz mit überschütemtem Blockwehr  
L=ca. 185m

Uferschutz mit überschütemtem Blockwehr  
L=ca. 185m

Materialabtrag (Fläche)

Rückbau best. Weg

Verlegung Uferverbauung

Verlegung Uferverbauung

Blocksatz links anpassen

Ausweichstelle

Bushaltestelle

Bushaltestelle

Alte Bushaltstellen zurückbauen

Bachachse AV-Daten entspricht nicht tatsächlichem Verlauf

Geländeangepassung Plan da la Fola  
Schüttvolumen ca. 29'500 m<sup>3</sup>

Uferschutz mit überschütemtem Blockwehr  
L=ca. 185m

Uferschutz mit überschütemtem Blockwehr  
L=ca. 185m

Materialabtrag (Fläche)

Rückbau best. Weg

Verlegung Uferverbauung

Verlegung Uferverbauung

Blocksatz links anpassen

Ausweichstelle

Bushaltestelle

Bushaltestelle

Alte Bushaltstellen zurückbauen

Bachachse AV-Daten entspricht nicht tatsächlichem Verlauf

Geländeangepassung Plan da la Fola  
Schüttvolumen ca. 29'500 m<sup>3</sup>

Uferschutz mit überschütemtem Blockwehr  
L=ca. 185m

Uferschutz mit überschütemtem Blockwehr  
L=ca. 185m

Materialabtrag (Fläche)

Rückbau best. Weg

Verlegung Uferverbauung

Verlegung Uferverbauung

Blocksatz links anpassen

Ausweichstelle

Bushaltestelle

Bushaltestelle

Alte Bushaltstellen zurückbauen

Bachachse AV-Daten entspricht nicht tatsächlichem Verlauf

Geländeangepassung Plan da la Fola  
Schüttvolumen ca. 29'500 m<sup>3</sup>

Uferschutz mit überschütemtem Blockwehr  
L=ca. 185m

Uferschutz mit überschütemtem Blockwehr  
L=ca. 185m

Materialabtrag (Fläche)

Rückbau best. Weg

Verlegung Uferverbauung

Verlegung Uferverbauung

Blocksatz links anpassen

Ausweichstelle

Bushaltestelle

Bushaltestelle

Alte Bushaltstellen zurückbauen

Bachachse AV-Daten entspricht nicht tatsächlichem Verlauf

Geländeangepassung Plan da la Fola  
Schüttvolumen ca. 29'500 m<sup>3</sup>

Uferschutz mit überschütemtem Blockwehr  
L=ca. 185m

Uferschutz mit überschütemtem Blockwehr  
L=ca. 185m

Materialabtrag (Fläche)

Rückbau best. Weg

Verlegung Uferverbauung

Verlegung Uferverbauung

Blocksatz links anpassen

Ausweichstelle

Bushaltestelle

Bushaltestelle

Alte Bushaltstellen zurückbauen

Bachachse AV-Daten entspricht nicht tatsächlichem Verlauf

Geländeangepassung Plan da la Fola  
Schüttvolumen ca. 29'500 m<sup>3</sup>

Uferschutz mit überschütemtem Blockwehr  
L=ca. 185m

Uferschutz mit überschütemtem Blockwehr  
L=ca. 185m

Materialabtrag (Fläche)

Rückbau best. Weg

Verlegung Uferverbauung

Verlegung Uferverbauung

Blocksatz links anpassen

Ausweichstelle

Bushaltestelle

Bushaltestelle

Alte Bushaltstellen zurückbauen

Bachachse AV-Daten entspricht nicht tatsächlichem Verlauf

Geländeangepassung Plan da la Fola  
Schüttvolumen ca. 29'500 m<sup>3</sup>

Uferschutz mit überschütemtem Blockwehr  
L=ca. 185m

Uferschutz mit überschütemtem Blockwehr  
L=ca. 185m

Materialabtrag (Fläche)